

Ziehen Sie für die Gesamtanierung Ihrer Liegenschaft einen zuverlässigen Partner mit grosser Fachkompetenz in Erwägung? Zu Recht.

Fachmännisches Bauhandwerk für individuelle Umbauten

Seit über 80 Jahren gilt die EMCH AG als innovative und erfolgreiche Bauunternehmung im Grossraum Zürich-Nordostschweiz. Wir setzen uns höchste Qualitätsziele für Ihre Umbaupläne: Mit Flexibilität, unkonventionellen Ideen, seriösem Handwerk, strikter Termintreue sowie einer ständigen Modernisierung des technischen Equipments schaffen wir die Voraussetzungen hierfür.

Unsere Partner schätzen unsere effizienten, wirtschaftlichen und ökologischen Lösungen, so wie sie sich gerne auf das technische Wissen und die hohe fachliche Kompetenz unserer Spezialisten abstützen.

Ob es sich dabei um eine ultramoderne Küche, ein Designer-Bad oder eine zeitgemässe Wohnraumerweiterung handelt – alles wird auf Ihre Wünsche ausgerichtet und so koordiniert, dass Sie sich um nichts mehr kümmern müssen. Wir wirklichen fachmännisch und reibungslos den kompletten Umbau für Sie, holen behördliche Bewilligungen ein, planen, berechnen und organisieren.

- Umbauten
- Renovationen
- Fassadensanierungen

Im Bereich Sanierungen, ob Beton oder Putze im Innen- und Aussenbereich oder beim Einbau von Leichtbauwänden, verfügen wir über viel Erfahrung. Und bei schwierigen Sanierungen und Renovationen, beispielsweise von alten Sandsteinfassaden oder Fenstereinfassungen beraten und betreuen bei uns spezialisierte Facharbeiter das Projekt – damit Altes wieder in neuem Glanz erstrahlt.

Auf der Baustelle arbeiten wir effizient, organisiert und sauber. Vielfach mit unkonventionellen, aber praktischen Lösungen und sind dadurch in der Lage, auch kürzeste Termine einzuhalten. Als Spezialisten bieten wir umfassende technische Beratung und Ausführung zu fairen Preisen.



ISO 9001:2008 Qualitätsmanagementsystem
ISO 14001:2004 Umweltmanagementsystem
OHSAS 18001:2007 Arbeitssicherheits- und
Gesundheitsschutz-Managementsystem

EMCH AG

Bauunternehmung
Schlosstalstrasse 210
8408 Winterthur
Telefon 052 224 02 10
Fax 052 224 02 11
info@emch-ag.ch
www.emch-ag.ch



Oberer Graben, Winterthur Fassadensanierung

Dieses denkmalgeschützte Gebäude erforderte eine äusserst behutsame, fachgerechte Sandsteinsanierung. Risse mussten ausgebessert werden und der Putz wurde neu aufgebaut.



Oberer Graben, Winterthur Kellerumbau

Der Keller bestehend aus historischem Bollensteinmauerwerk bedurfte einer sorgfältigen und fachgerechten Feuchtigkeits-Sanierung. Nach der Renovierung erstrahlt der Keller neu in ehrwürdigem Glanz.



EFH, Neftenbach Küchenumbau

Wände mussten herausgebrochen, Fenster durch Flügeltüren ersetzt, alles neu verputzt und Bodenplatten ergänzt werden.



MFH, Winterthur Gesamtsanierung

Das Haus wurde komplett ausgehöhlt, nur die Fassade wurde stehen gelassen. Um die Normhöhe der einzelnen Geschosse einzuhalten, war eine Bodenabsenkung von ca. 1m erforderlich. Auch der Keller wurde erweitert.



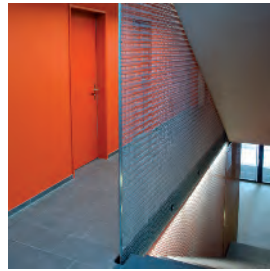
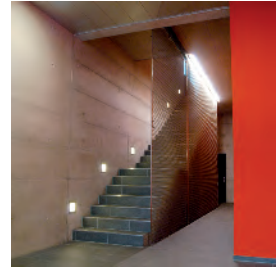
EFH, Schaffhausen Gesamtsanierung

Das bestehende Haus mit seiner Holzfassade erfuhr eine Wohnraumerweiterung durch einen Massiv-Anbau. Gesamtsanierung von Böden, Wänden, Decken und Platten.





Ihr Bauvorhaben verlangt nach einem zuverlässigen Partner mit grosser Fachkompetenz und optimaler technischer Ausrüstung? Zu Recht.



Innovative Ideen
für modernes Bauen

Seit über 90 Jahren gilt die EMCH AG als innovative, kontinuierlich wachsende Bauunternehmung im Grossraum Zürich-Nordostschweiz. Hauptsächlich im Hochbau tätig, setzen wir uns höchste Qualitätsziele: Mit dynamischer Leistungsfähigkeit, Flexibilität, unkonventionellen Ideen, seriösem Handwerk, strikter Termintreue sowie einer ständigen Modernisierung des technischen Equipments schaffen wir die Voraussetzungen hierfür.

Unsere Partner schätzen unsere effizienten, wirtschaftlichen und ökologischen Lösungen, wie sie sich auf das technische Wissen und die hohe fachliche Kompetenz unserer Spezialisten abstützen.

Erfolg und Wettbewerbskraft der EMCH AG basieren auf der umfassenden beruflichen Erfahrung, dem Engagement und der Zuverlässigkeit unserer über 100 Mitarbeitenden. Sie alle tragen zum soliden Fundament bei, auf das unsere langjährigen Kunden-Beziehungen aufbauen. So schafft die EMCH AG Bauwerte, vom Umbau bis zum industriellen Grossprojekt.

- Wohnüberbauungen
- Industrie- und Gewerbebauten
- Öffentliche Bauten
- Schulhausbau

Die EMCH AG baut nicht nur Industrie- und Gewerbebauten, auch bei öffentlichen Gebäuden wie Schulhäusern, Gemeindegäusern oder bei privaten Wohnüberbauungen mit Mehrfamilienhäusern, leisten wir Gewähr für höchste Qualität.

Auf der Baustelle arbeiten wir effizient, organisiert, sauber und geordnet, flexibel, vielfach mit unkonventionellen, aber praktischen Lösungen und sind dadurch in der Lage, auch kürzeste Termine einzuhalten. Gerade in Arbeitsgemeinschaften sind wir dank dieser Qualitäten ein idealer und verlässlicher Partner. Unser Know-how ist in diesen Konsortien von grossem Nutzen: Wir als Spezialisten bieten umfassende und ausgereifte technische Beratung zu fairen Preisen. Wir helfen Offerten auszuarbeiten, erstellen technische Berichte oder erarbeiten für unsere Auftraggeber Bauabläufe und logistische Konzepte. Damit gelingen auch komplexe Überbauungen stets mustergültig.



ISO 9001 Qualitätsmanagementsystem
ISO 14001 Umweltmanagementsystem
OHSAS 18001 Arbeitssicherheits- und
Gesundheitsschutz-Managementsystem

EMCH AG

Bauunternehmung
Schlosstalstrasse 210
8408 Winterthur
Telefon 052 224 02 10
Fax 052 224 02 11
info@emch-ag.ch
www.emch-ag.ch



Hedy-Hahnloserstrasse,
Winterthur
Terrassenüberbauung



Dorfstrasse,
Höri bei Bülach
Wohnüberbauung



Rietstrasse,
Küsnacht
Mehrfamilienhaus



Wiesenstrasse,
Winterthur
Mehrfamilienhaus



Freiestrasse,
Zürich
Mehrfamilienhaus

