

Spüren Sie
den Unterschied?



Stäheli GmbH
Entgrat- und Poliertechnik
Stationsstrasse 52
CH-8545 Rickenbach Sulz
Telefon +41 (0)52 337 43 00
Telefax +41 (0)52 338 20 57
info@staeheli-gmbh.com
www.staeheli-gmbh.com



Entgraten und Polieren auf höchstem Niveau.

Entgraten und Polieren auf höchstem Niveau – damit nachher alles glatt läuft.

In heutigen Hightechprodukten – seien es medizinische Geräte oder Implantate, Textilmaschinen, Komponenten für die Luft- und Raumfahrt oder Präzisionsmaschinen – kommen Bauteile zum Einsatz, die punkto Veredelung allerhöchsten Ansprüchen genügen müssen. Nur mikroskopisch exakte Oberflächen garantieren die Funktion im späteren Dauereinsatz. Das ist unser Job. Wir entgraten und polieren Ihre Werkstücke auf höchstem Niveau.

Höchste Kompetenz

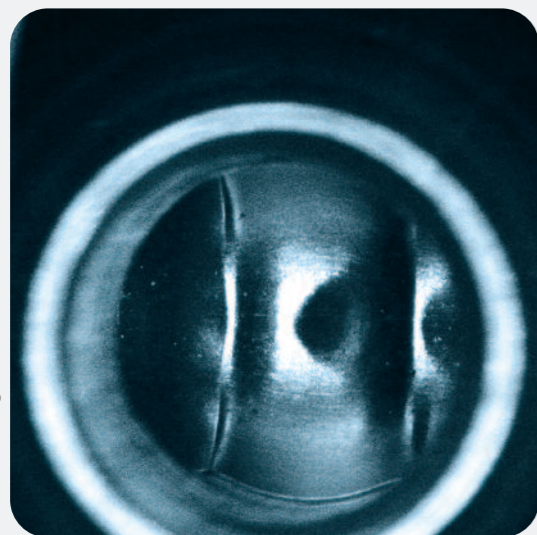
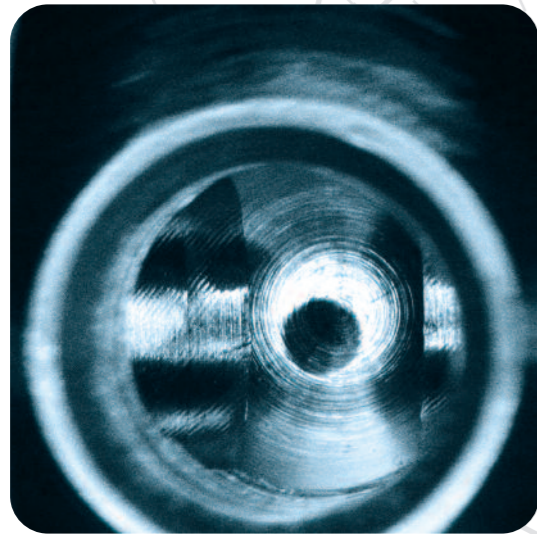
Mit unseren hochmodernen Anlagen für Strömungsschleifen und Schleppfinish sind wir in der Lage, Werkstücke zu veredeln, bei denen andere Feinbearbeitungsmethoden versagen. Unsere Spezialisten finden gemeinsam mit Ihnen für jedes noch so komplexe Werkstück eine Lösung.

Höchste Qualität

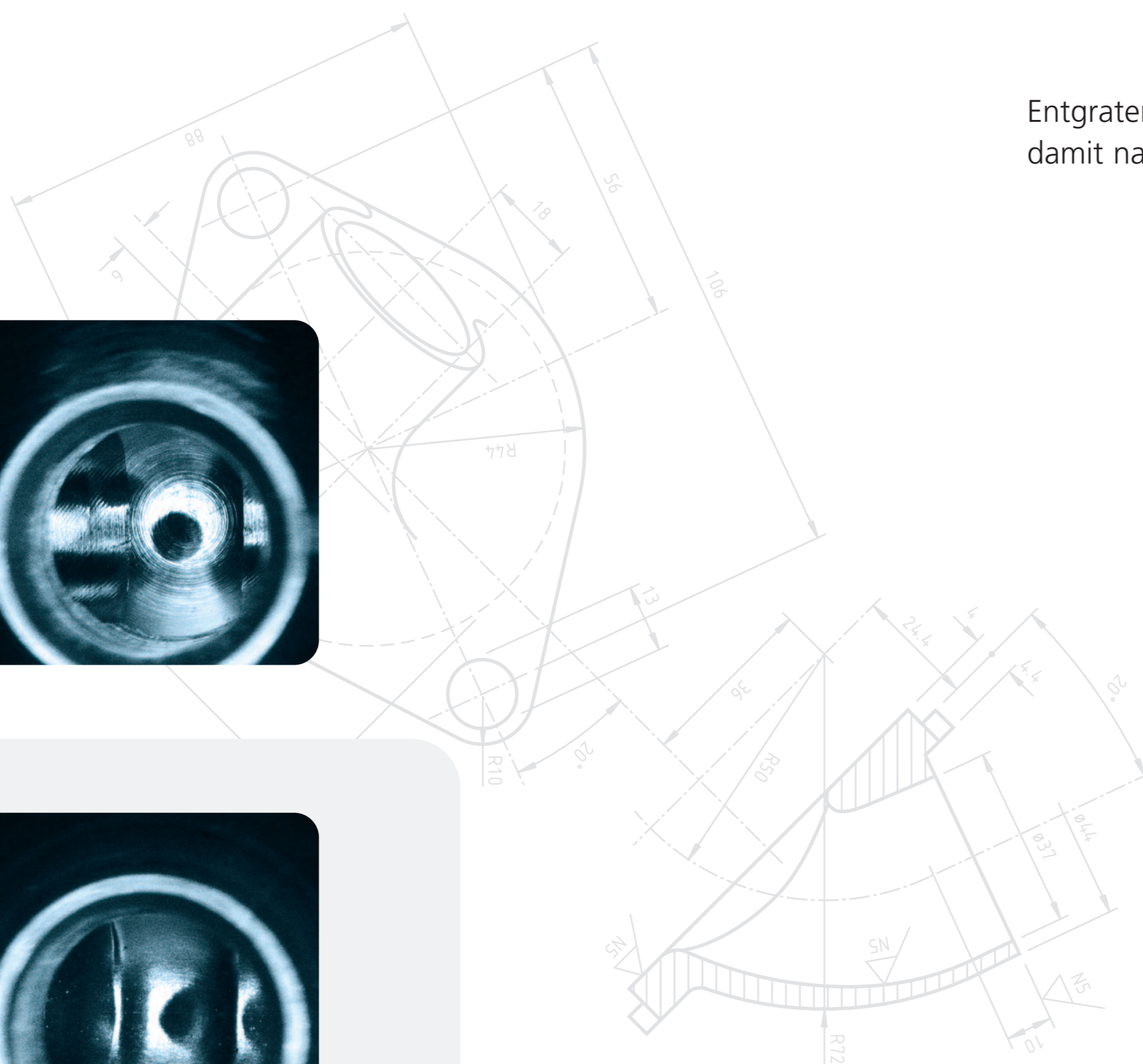
Modernste Technologie, erstklassig ausgebildete Mitarbeitende und ein lückenloses, zertifiziertes Qualitätssystem entlang des gesamten Veredelungsprozesses gewährleisten allerhöchste Qualität und vollumfängliche Rückverfolgbarkeit.

Höchste Flexibilität und Wirtschaftlichkeit

Ob Gross- oder Kleinstserien – wir bieten Gewähr für kurze Herstell- und Lieferzeiten. Einmal durch uns erstellte Vorrichtungen für das Strömungsschleifen können für eine wirtschaftliche Nachproduktion erneut verwendet werden.



15-fach vergrößert



Implantat Medizinaltechnik

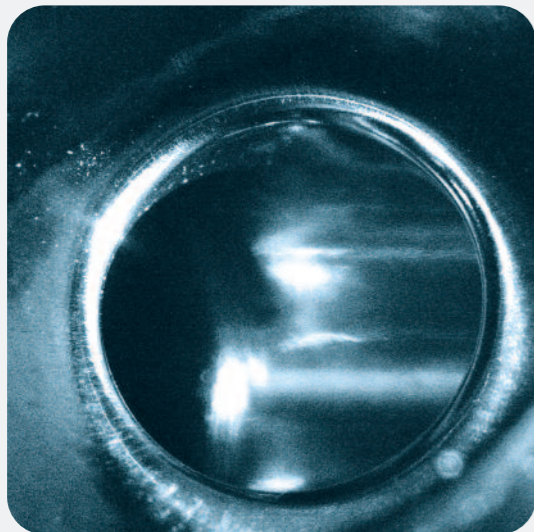
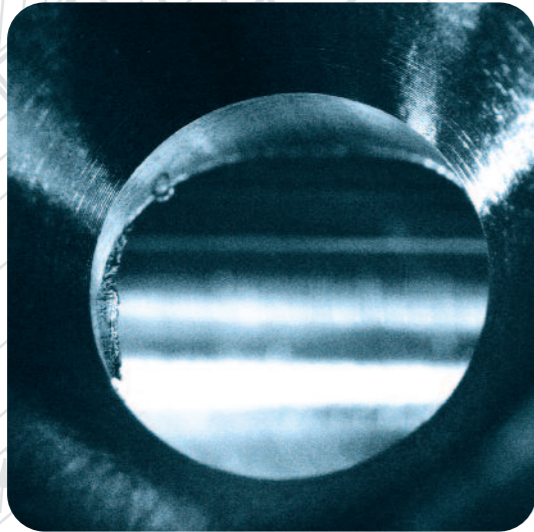
- Material: Titan oder Medizinalstahl
Anlieferung: Gedrehtes und gefrästes Rohteil mit diversen Graten in den Bohrungen und Übergängen
Anforderung: Keine Kanten, welche ein Durchscheuern von Kunstbändern begünstigen
Veredelung: Entgraten und Polieren aller innen liegenden Bohrungen



Strömungsschleifen – der feine Unterschied

Das Strömungsschleifen bietet gegenüber der manuellen, mechanischen Entgratung eine Vielzahl von Vorteilen:

- Entgratungsverfahren für Teile mit schwer zugänglichen Stellen
- Veredelung von allen aussen und innen liegenden Oberflächen im mikroskopisch exakten Bereich
- Schonender Prozess ohne spanabhebende Bearbeitung
- Individuell und flexibel – für jedes Bauteil wird zuerst das passende Werkzeug gefertigt
- Individuelle Mischung des Schleifmediums gewährt optimale Resultate
- Auch für kleine Serien – durch den erneuten Einsatz des Werkzeuges sind Nachproduktionen wirtschaftlich interessant
- Unabhängig von Grösse und Gewicht des Werkstücks
- Empfindliche Stellen (z.B. Gewinde) können vom Bearbeitungsprozess ausgeschlossen werden
- Know-how und fachkundige Beratung inbegriffen



15-fach vergrössert

Ventilgehäuse Reinstgastechnik

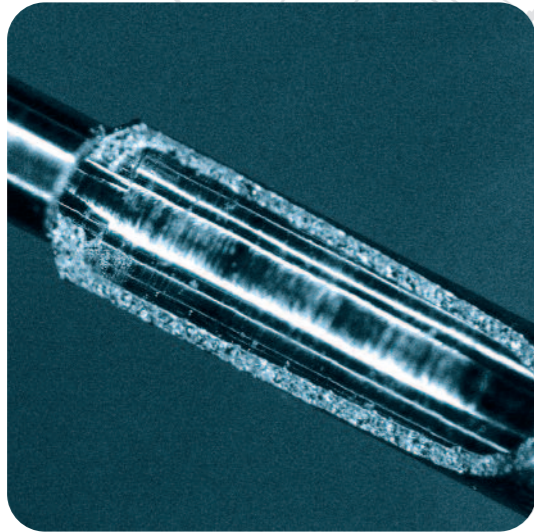
Material: Rostfreier Stahl
Anlieferung: Fertig gefrästes Rohteil mit diversen Graten
Anforderung: Kantenverrundung und Oberfläche Ra < 0,1 µm
Veredelung: Entgraten und Polieren aller innen liegenden Bohrungen



Schleppfinish – das Pflegebad für Werkstücke

Im Schleppfinishverfahren werden von Trägern gehaltene Werkstücke durch das Schleifmedium gezogen. Dabei wird auf Anrieb eine perfekte Politur problematischer Innen- und Aussenflächen realisiert. Die Vorzüge der Polierung und Entgratung mittels Schleppfinish liegen auf der Hand:

- Entgratungsverfahren für Teile mit zahlreichen unzugänglichen Stellen
- Veredelung von allen aussen und innen liegenden Oberflächen im mikroskopisch exakten Bereich
- Optimale Führung der zu polierenden Teile, keine Beschädigung oder Deformierung
- Auch für kleinste Serien geeignet, da keine Vorrichtung benötigt wird



15-fach vergrößert

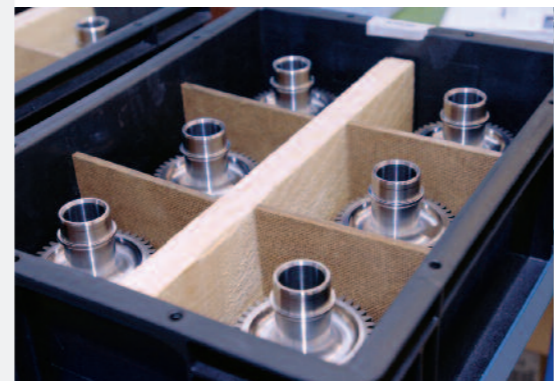
Lichtleiterführung

Material: Rostfreier Stahl

Anlieferung: Fertig gedrehtes und erodiertes Rohteil mit diversen Graten

Anforderung: Kantenverrundung und polierte Oberfläche

Veredelung: Entgraten und Verrunden der Lichtleitereintritte, Polieren der Bohrung



Auf höchstem Niveau bedeutet auch

Wiederverwendbare Vorrichtungen

Jedes Werkstück, welches durch Strömungsschleifen entgratet und poliert werden soll, erhält eine von uns hergestellte Vorrichtung. Das bringt Vorteile:

- Vorrichtung ist bei einem Folgeauftrag erneut verwendbar und macht eine Nachproduktion wirtschaftlich interessant
- Kurze Herstell- und Lieferzeiten
- Massgeschneiderte Lösungen möglich

Modernste Messtechnik und lückenlose Dokumentation

Qualität ist unser oberstes Ziel. Die Qualitätskontrolle setzt bei der Serienplanung eines Werkstückes ein und endet mit der Endkontrolle mit Mikroskop und Endoskop. Stäheli-Qualität bedeutet:

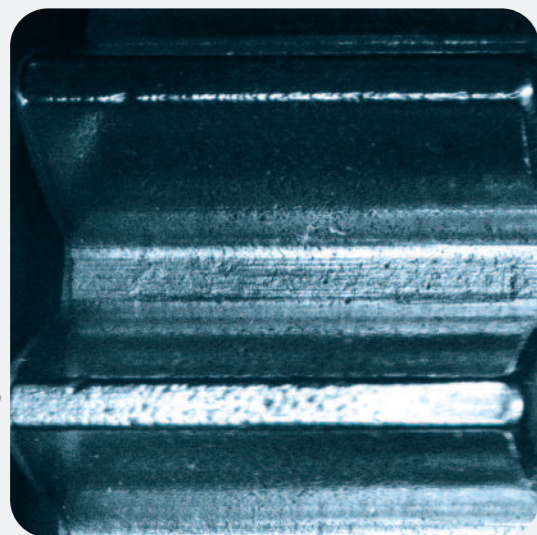
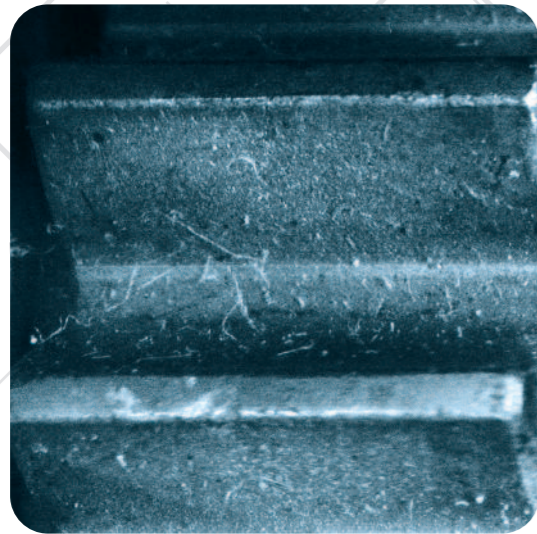
- Modernste Messtechnik
- Kundengerechte Prüfplanung und Dokumentation
- Individuell zugeschnittene Messeinrichtungen bei speziellen Werkstücken
- Nachweis der Rückverfolgbarkeit
- Lückenlose Prozessdokumentation

Endkontrolle mit Mikroskop und Endoskop

Unsere Endkontrolle besteht aus einer umfassenden Überprüfung der fertigen Werkstücke mit Mikroskop und Endoskop. Der mit Digitalbildern ergänzte Prüfbericht steht Ihnen selbstverständlich zur Verfügung.

Unsere ISO-Zertifizierung gibt Ihnen zusätzliche Sicherheit

Unser Betrieb ist zertifiziert nach ISO 9001 und ISO 13485:2003.



15-fach vergrößert

Zahnrad

Material: Stahl

Anlieferung: Fertig gefrästes Rohteil mit diversen Graten und Rost

Anforderung: Kantenverrundung und Oberfläche geglättet

Veredelung: Entgraten und Polieren der Zähne und Zahnflanken

